

Sandfangsrist type SSG anvendes til luftindtag i ørkenområder.

Udformning

Ristene er fremstillet i søvandsbestandigt aluminium.

De lodrette lamellers udformning og indbyrdes placering muliggør udskilling.

Underste karmstykke er skrå, så afløbet er helt frit.

Ved H-mål 1150 til 2290 mm leveres risten som en enhed med mellemsektion med sandafløb.

Riste større end angivet i skemaet sammenbygges efter opgave.

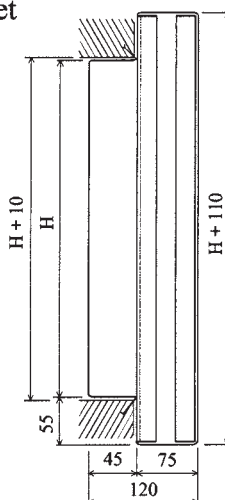
Montage

SSG kan monteres i udsparring eller kanal med skruer, murankre eller i murramme.

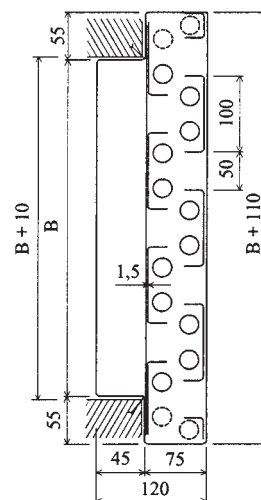


Dimensioner

Snit Lodret



Snit vandret

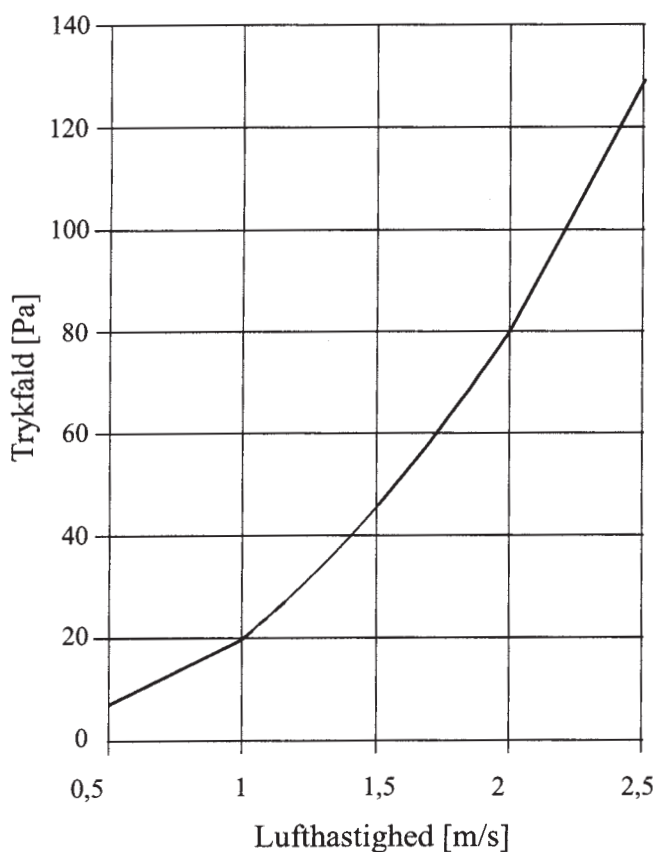


Ordrespecifikation		SSG	B	H	Standard	Standard	Standard	Standard	Standard
Rist type SSG	Standard Special	SSG	B	H	Standard	Standard	Standard	Standard	Standard
Bredde i mm	Standard	Alle mål							
Højde i mm	Standard	Alle mål							
Dybde i mm	Standard Special	101 mm ? mm							
Lamelafstand	Standard Special	150 mm ? mm							
Rammebredde	Standard Special	38 mm 10 - 45 mm							
Materiale	Standard Special	Alu. 57 S Rustfrit stål Varmt Galv. Kobber							
Overfladebehandling	Standard Special	Ingen RAL-farve							

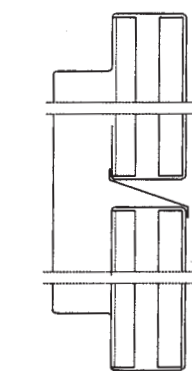
Sandfangsrist Type SSG

Frit areal i m ²																					
B mm	Højde i mm																				
	240	340	440	540	640	740	840	940	1040	1155	1290	1390	1490	1590	1690	1790	1890	1990	2090	2190	2290
240	0,02	0,03	0,04	0,05	0,06	0,07	0,08	0,09	0,10	0,12	0,13	0,14	0,15	0,16	0,17	0,18	0,19	0,20	0,21	0,22	0,23
390	0,04	0,05	0,07	0,08	0,10	0,11	0,13	0,14	0,16	0,17	0,19	0,21	0,22	0,24	0,25	0,27	0,28	0,30	0,31	0,33	0,34
540	0,05	0,07	0,09	0,11	0,13	0,15	0,17	0,19	0,21	0,23	0,26	0,28	0,30	0,32	0,34	0,36	0,38	0,40	0,42	0,44	0,46
690	0,06	0,09	0,11	0,14	0,16	0,19	0,21	0,24	0,26	0,29	0,32	0,35	0,37	0,40	0,42	0,45	0,47	0,50	0,52	0,55	0,57
840	0,07	0,10	0,13	0,16	0,19	0,22	0,25	0,28	0,31	0,35	0,39	0,42	0,45	0,48	0,51	0,54	0,57	0,60	0,63	0,66	0,69
990	0,08	0,12	0,15	0,19	0,22	0,26	0,29	0,33	0,36	0,40	0,45	0,49	0,52	0,56	0,59	0,63	0,66	0,70	0,73	0,77	0,80
1140	0,10	0,14	0,18	0,22	0,26	0,30	0,34	0,38	0,42	0,46	0,52	0,56	0,60	0,64	0,68	0,72	0,76	0,80	0,84	0,88	0,92
1290	0,11	0,15	0,20	0,24	0,29	0,33	0,38	0,42	0,47	0,52	0,58	0,63	0,67	0,72	0,76	0,81	0,85	0,90	0,94	0,99	1,03
1440	0,12	0,17	0,22	0,27	0,32	0,37	0,42	0,47	0,52	0,58	0,65	0,70	0,75	0,80	0,85	0,90	0,95	1,00	1,05	1,10	1,15
1590	0,13	0,19	0,24	0,30	0,35	0,41	0,46	0,52	0,57	0,64	0,71	0,76	0,82	0,87	0,93	0,98	1,04	1,09	1,15	1,20	1,26
1740	0,14	0,20	0,26	0,32	0,38	0,44	0,50	0,56	0,62	0,69	0,77	0,83	0,89	0,95	1,01	1,07	1,13	1,19	1,25	1,31	1,37
1890	0,16	0,22	0,29	0,35	0,42	0,48	0,55	0,61	0,68	0,75	0,84	0,90	0,97	1,03	1,10	1,16	1,23	1,29	1,36	1,42	1,49
2040	0,17	0,24	0,31	0,38	0,45	0,52	0,59	0,66	0,73	0,81	0,90	0,97	1,04	1,11	1,18	1,25	1,32	1,39	1,46	1,53	1,60
2190	0,18	0,26	0,33	0,41	0,48	0,56	0,63	0,71	0,78	0,87	0,97	1,04	1,12	1,19	1,27	1,34	1,42	1,49	1,57	1,64	1,72
2290	0,19	0,27	0,35	0,43	0,51	0,59	0,67	0,75	0,83	0,92	1,03	1,11	1,19	1,27	1,35	1,43	1,51	1,59	1,67	1,75	1,83

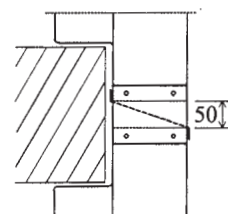
Diagram



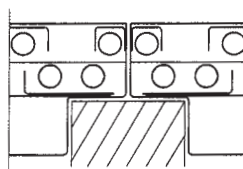
Sammenbygningseksempler



Ved h-mål 1155 til 2290 mm leveres ristene som en enhed med midtersektion med sandafløb



Ved h-mål større en 2290 mm, sammenbygges ristene med sidelasker og sandafløb på monteringsstedet.



Ved større b-mål en 2290 mm sammenbygges ristene ved montage.